



E-BOOK

In 3 vragen naar het internet dat past bij je bedrijf



Business

Internet bepaalt de hartslag van je bedrijf

De afgelopen jaren zijn alle bedrijven, groot én klein, anders gaan werken.

Het kantoor of het bedrijf is niet langer dé werkplek, medewerkers werken thuis of op een andere locatie. Maar of ze nu aan de andere kant van een bureau of van het land zitten, ze moeten even efficiënt kunnen werken als op kantoor.

Vlot samenwerken en communiceren, van waar dan ook, daar gaat het vandaag om. Het is niet omdat we meer thuiswerken dat de vaste internetlijn op kantoor minder belangrijk wordt. Integendeel. Bestanden delen, het CRM-systeem raadplegen, een offerte maken, in contact blijven met leveranciers ... Het gebeurt nog steeds via het bedrijfsnetwerk.

En dus is een stabiele connectiviteit belangrijker dan ooit. Het heeft niet alleen een impact op de productiviteit, maar ook op het werkplezier van je medewerkers. Of hoe internet meer en meer de hartslag van je bedrijf bepaalt.

Waarom dit e-book?

Bij vast internet denk je waarschijnlijk spontaan aan down- en uploadsnelheid. Maar voor bedrijven speelt er véél meer. Ben je van plan in internet voor je bedrijf te investeren? Of wil je weten of je internetlijn nog aan de noden van vandaag voldoet? **Dit e-book helpt je de juiste vragen te stellen: over je snelheid, service en zekerheid.**

1.

Welke snelheid heb ik nodig?

Snelheid is een belangrijk onderdeel van een internetverbinding, uiteraard. Maar het is ook voor elk bedrijf anders. Wij staan stil bij de belangrijkste factoren om je bandbreedte te bepalen.

Hoe cruciaal is internet voor je bedrijf?

Het spreekt voor zich dat een bakker, een maakbedrijf, een winkelketen en een reclamebureau heel andere internetnoden hebben. Sta even stil bij jouw manier van werken. Doe je veel aan videoconferencing of stuur je enkel e-mails? Moet je vestigingen verbinden? Contacteren je klanten je online? Verzend je bijvoorbeeld vaak zware bestanden, dan is je uploadsnelheid even belangrijk als je downloadsnelheid.

Hoeveel gebruikers heb je?

Of je nu 2, 20 of 200 medewerkers hebt, iedereen moet vlot aan de slag kunnen. Houd bij de keuze van je bandbreedte dus ook rekening met het aantal gebruikers. Hoe meer gebruikers tegelijk je verbinding gebruiken, hoe meer bandbreedte je nodig hebt. Denk je dat het aantal gebruikers in de toekomst zal toenemen? Houd er dan rekening mee dat je je internetverbinding makkelijk moet kunnen verhogen.

Waar staan je data en welke applicaties gebruik je?

Bestanden, applicaties, e-mails ... Staan ze op servers in je bedrijf? Of gebruiken je medewerkers applicaties in de cloud? Misschien is het wel een combinatie van beide? Als medewerkers via een VPN-verbinding* inloggen of als ze in de cloud werken, bepaalt de internetsnelheid hun gebruikerservaring. Is er onvoldoende bandbreedte, dan zullen applicaties trager reageren en haperen. Gevolg: gefrustreerde medewerkers en minder productiviteit.

+83%

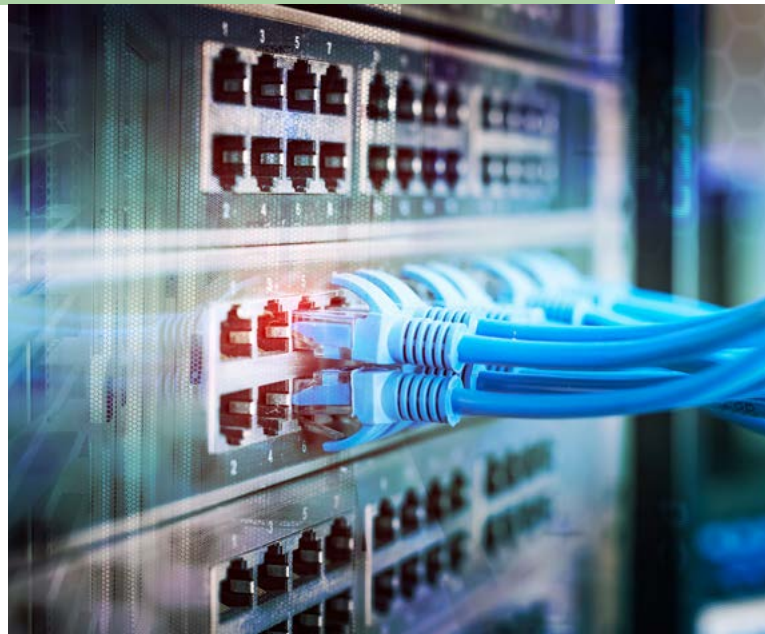
meer videocalls (Skype, MS Teams, Zoom) vonden plaats in 2020 ten opzichte van 2019.

Bron: Telenet persbericht, december 2020

* Een VPN-verbinding is een versleutelde, virtuele tunnel waar je internetverkeer door loopt. Het geeft je medewerkers een beveiligde toegang tot het internet en je bedrijfsnetwerk.

Welke technologie ligt er op jouw locatie?

Internet is via verschillende technologieën beschikbaar, elk met hun snelheden en prijsklasse. Voor kmo's biedt coax de beste prijs-kwaliteitverhouding. Het levert hoge snelheden en is overal aanwezig – er zijn dus geen graafwerken nodig. Bovendien kunnen de snelheden van het coaxnetwerk nog verder verhoogd worden. Zijn je noden groter, en is het op je bedrijfslocatie beschikbaar, dan is glasvezel een goede optie.



DSL	Coax	Glasvezel
Tot 70 Mbit/s down	Tot 1 Gbit/s down	Tot 10 Gbit/s down
Tot 30 Mbit/s up	Tot 75 Mbit/s up	Tot 10 Gbit/s up
Nationaal beschikbaar	Nationaal beschikbaar	Beschikbaar op industrieterreinen en in steden



HOE SNEL IS JE HUIDIGE INTERNET? DOE DE TEST OP [SPEEDTEST.TELENET.BE](https://www.speedtest.tele.net.be)

Heb je ook medewerkers die vanop afstand werken?

Als je medewerkers vaak thuis of onderweg werken, is niet alleen je kantoorverbinding belangrijk. Het heeft weinig zin te investeren in een krachtige vaste internetlijn als pakweg je firewall en VPN-verbinding die snelheden niet kunnen verwerken en een bottleneck vormen. Ook de snelheden die de thuisverbindingen – via wifi – toelaten, bepalen mee hoe vlot je medewerkers kunnen werken. Het is dus zeker zinvol ook in die factoren te investeren.



Kantoor

BEVEILIGING



VPN-VERBINDING



Thuis

De 'tunnel' tussen je kantoor en de thuiswerkers moet 'breed genoeg' zijn.



“Dankzij stabiel en krachtiger internet kunnen we onze machines vlotter aansturen en sneller offertes uitsturen”

Lode Mentens
Managing director bij Plastiservice

Over Plastiservice

Plastiservice is een bedrijvengroep gespecialiseerd in de levering en bewerking van kunststoffen voor de industrie. Plastiservice biedt een volledig gamma, van de productie van kunststofplaten en -staven, tot de levering van bewerkte stukken volgens plan.

☰ LEES HET VERHAAL



“Heel ons bedrijf hangt af van betrouwbaar internet. We willen zeker zijn dat onze systemen dag en nacht draaien”

Peter Van Hulle
Zaakvoerder van Intratuin België

Over Intratuin

Intratuin is een keten van 65 tuincentra in Nederland, België en Duitsland. In België heeft de keten drie winkels: in Lovendegem, Maldegem en Zwevegem. Intratuin België verkoopt tot 3 miljoen planten per jaar. Er werken 50 vaste en 50 tijdelijke medewerkers.

☰ LEES HET VERHAAL

2.

Wat is het verschil tussen bedrijfsinternet en residentieel internet?

Bedrijfsinternet is vaak duurder dan residentieel internet, voor dezelfde of zelfs lagere down- en uploadsnelheden. Hoe dat kan? Internet voor bedrijven is méér dan snelheid. Ook service is belangrijk.



Service Level Agreement

Internetproviders leveren internet vaak, maar niet altijd, met een Service Level Agreement (SLA). Die schriftelijke overeenkomst beschrijft aan welke eisen de geleverde diensten moeten voldoen en wat de boetes zijn bij niet-naleving. Staan onder meer beschreven in de SLA: de minimale bandbreedte van de verbinding (bv. 500 Mbit/s down en 50 Mbit/s up), de minimale beschikbaarheid (bv. 99,95%) en de maximale hersteltijden (bv. 8 uur).

Ga dus zeker na of de provider een SLA biedt en of die aan jouw noden voldoet. Hoe strenger de voorwaarden in de SLA, hoe duurder je internetlijn wordt. Maar je hebt wel altijd een stok achter de deur: omdat alle kwaliteitseisen vooraf op papier staan, ben je zeker dat je bij incidenten snel geholpen wordt.

Gescheiden trafiek

Sta je graag tussen alle voertuigen in de file of rijd je liever op een afgesloten bedding zoals het openbaar vervoer? Diezelfde vraag kan je je bij internet stellen. Pols bij je provider eens of het bedrijfsinternetverkeer gescheiden loopt van het residentiële internetverkeer. Is dat het geval, dan weet je zeker dat je nooit hinder zal ondervinden van de burens die aan het downloaden zijn.

Altijd iemand die meekijkt

Van een netwerkkabel die bij wegenwerken geraakt wordt tot een cyberaanval, er zijn heel wat factoren die de snelheid en beschikbaarheid van jouw internetverbinding kunnen beïnvloeden. Het is niet onbelangrijk om even stil te staan bij de manier waarop je toekomstige internet-provider met zo'n incidenten omgaat.

Bij Telenet wordt het netwerk – zowel de apparatuur als de diensten die erop draaien – continu gemonitord door het Service Operations Center (SOC). Snelle interventies en korte communicatielijnen vormen de basis van de aanpak.



In het SOC wordt 24/7 het netwerk gecontroleerd

Snelle interventies

De medewerkers van het SOC waken 24/7 over het netwerk. Zij zorgen ervoor dat incidenten opgelost worden: proactief (nog vóór de klant het merkt) of toch minimaal binnen de overeengekomen SLA-reactietijd. Zeker in het geval van een glasvezelbreuk, de backbone van het Telenet-netwerk, is snel reageren belangrijk. Een interventieteam zal in zo'n geval meteen uitrukken om de schade te herstellen.

Korte communicatielijnen

Klanten kunnen het SOC niet rechtstreeks contacteren. De reden? De medewerkers moeten hun focus volledig op het monitoren kunnen houden. De communicatielijnen met de technische helpdesk en het socialmediateam – internetproblemen worden vaak op social media gedeeld – zijn wel erg kort. Er is continu communicatie, zodat we snel aan de slag kunnen als er incidenten zijn.

 ACHTER DE SCHERMEN VAN HET SOC

Het Telenet-netwerk in cijfers

**12.000
km**

glasvezel als
backbone van
het netwerk

**68.000
km**

lokale
coaxlussen

24/7

monitoring van
het netwerk

**1
Gbit/s**

het grootste
gigabit-netwerk
in Europa

3.

Wat als mijn bedrijf geen minuut **zonder internet** kan?

De meeste bedrijven kunnen internet geen minuut missen. Die afhankelijkheid brengt een grote kwetsbaarheid met zich mee. Kan je die kwetsbaarheid vermijden?

Back-up via een andere technologie

De beschikbaarheid van je connectiviteit stijgt sterk als je naast de hoofdverbinding een back-upverbinding voorziet. Combineer bij voorkeur twee verschillende technologieën. Dat biedt je het voordeel dat ze los staan van elkaar, waardoor problemen met de ene technologie geen problemen met de andere kunnen veroorzaken. Als één technologie wegvalt, kan je terugvallen op de andere technologie.

Een 4G-back-up bijvoorbeeld garandeert de toegang tot internet als de verbinding via de vaste internetkabel (bv. coax) wegvalt. Bij problemen wordt er dan automatisch overgeschakeld op mobiel internet via 4G. Zo blijven je medewerkers online. Wat er ook gebeurt met de vaste internetlijn, je bedrijf blijft up-and-running.



60%

van de ondernemers vindt het belangrijk om bij een internetonderbreking terug te kunnen vallen op een back-upverbinding.

Bron: Telenet Business, interne bevraging bij klanten

Redundante routers

Blijf je voor je back-up binnen dezelfde technologie? Dan opteer je best voor dubbele routers, één voor de hoofdverbinding en één voor de back-upverbinding. Ook al veroorzaken die apparaten zelden problemen, het geeft je maximale zekerheid. Wie liever niet naar z'n router omkijkt, kan voor een managed router kiezen. Dan is de provider verantwoordelijk voor het correct functioneren van de router.



“Als het internet via de reguliere coaxkabel uitvalt, dan kunnen de 50 medewerkers van ons hoofdkantoor dankzij de 4G-back-uplijn toch verder werken”

Steve Wittouck
ICT manager bij Bostoan

Over Bostoan

Bostoan bouwt al sinds 1973 huizen voor iedereen. Vandaag doen ze dat nog steeds, met één kleine nuance. Ze bouwen niet zomaar een huis, maar een thuis. Bostoan plaatst de ‘t’ voor het huis, omdat iedereen op zoek is naar die ene plek waar het puurste geluk kiemt: thuiskomen.



“De Account Manager begreep onze noden en stelde een pakket voor dat goed geprijsd was, inclusief SLA met 24/7 support”

Sarah Goossens
Zaakvoerster bij GOPA

Over GOPA

GOPA Keukens is een gevestigde waarde op vlak van de meest uiteenlopende keukens. Er is geen enkele andere fabrikant in Limburg met vergelijkbare expertise in keukens, badkamermeubels, dressingkasten en interieurkasten.





Klaar voor morgen, met de expertise en oplossingen van vandaag

Elke onderneming verdient een succesvolle toekomst. En bij Telenet Business zien wij het als onze missie om jou daarin te ondersteunen en inspireren. Want technologie maakt elk bedrijf sterker. Ook het jouwe. Samen halen we er alles uit wat erin zit. Dus of je nu een kmo hebt of een groot bedrijf runt: wij helpen je graag vooruit met oplossingen en persoonlijke hulp op jouw maat.

Meer info?

Surf naar telenet.be/cfn
of bel 0800 65 557



Business